

N°11

Janvier 2023

Sommaire :

- Un pôle ressources créé par et pour les associations
- Résultats de l'OLVA
- Création de la commission événements
- Label Ville Équitable et Durable
- Fonds pour le Développement de la Vie Associative
- INJEP : enquête sur l'apport du mécénat de compétence pour les associations
- RNMA : le Petit manuel de l'engagement
- Nouvelle dans l'annuaire

ÉDITO

Les années se suivent en étant toujours créatives et enthousiasmantes en matière de dynamique associative !

2022 a été particulièrement dense avec la création du Conseil consultatif de la vie associative, "le COCON", la publication des résultats de l'enquête de l'observatoire local de la vie associative, l'élaboration du guide de l'association inclusive à paraître, l'organisation de la deuxième édition des Assises de la vie associative sur la transition écologique ainsi que l'animation de 3 soirées de "Dialogues" thématiques.

2023 : l'année de la Biennale, naturellement ! Au cœur du centre ville, toute la journée du dimanche 10 septembre, les associations volontaires présenteront au grand public, activités, projets et membres, en valorisant leurs actions et savoir-faire, sur les trois espaces scéniques.

2023 sera aussi l'année de la co-construction du projet de pôle ressources de l'accompagnement et des initiatives des responsables associatifs. Un espace conçu par et pour vous, pour vous faciliter la ville et la vie en quelque sorte !

Je vous espère en forme et motivé.e.s pour entamer cette nouvelle année déjà riche de rencontres et de projets.

Belle et audacieuse année 2023, à vous, à vos adhérent.e.s, à vos proches.

Christine Goyard-Gudéfin
Adjointe au maire déléguée
à la vie associative et aux centres sociaux

Un pôle ressources créé par et pour les associations

L'action n°2 du Plan d'Action de la vie associative prévoit la création d'un pôle ressources de l'accompagnement et des initiatives. Bonne nouvelle : 2023 sera l'année de son inauguration.

De nombreuses idées ont déjà émergées pour ce pôle qui sera situé dans l'annexe de la Maison Berty-Albrecht : espace de coworking, incubateur de projets, lieu de formations entre pairs... **C'est à vous de décider !**

Rendez-vous le **mardi 7 mars** au CCVA pour les prochains Dialogues Ville /associations qui seront l'occasion de décider ensemble les objectifs et le fonctionnement de ce nouvel espace créé par et pour les associations du territoire !



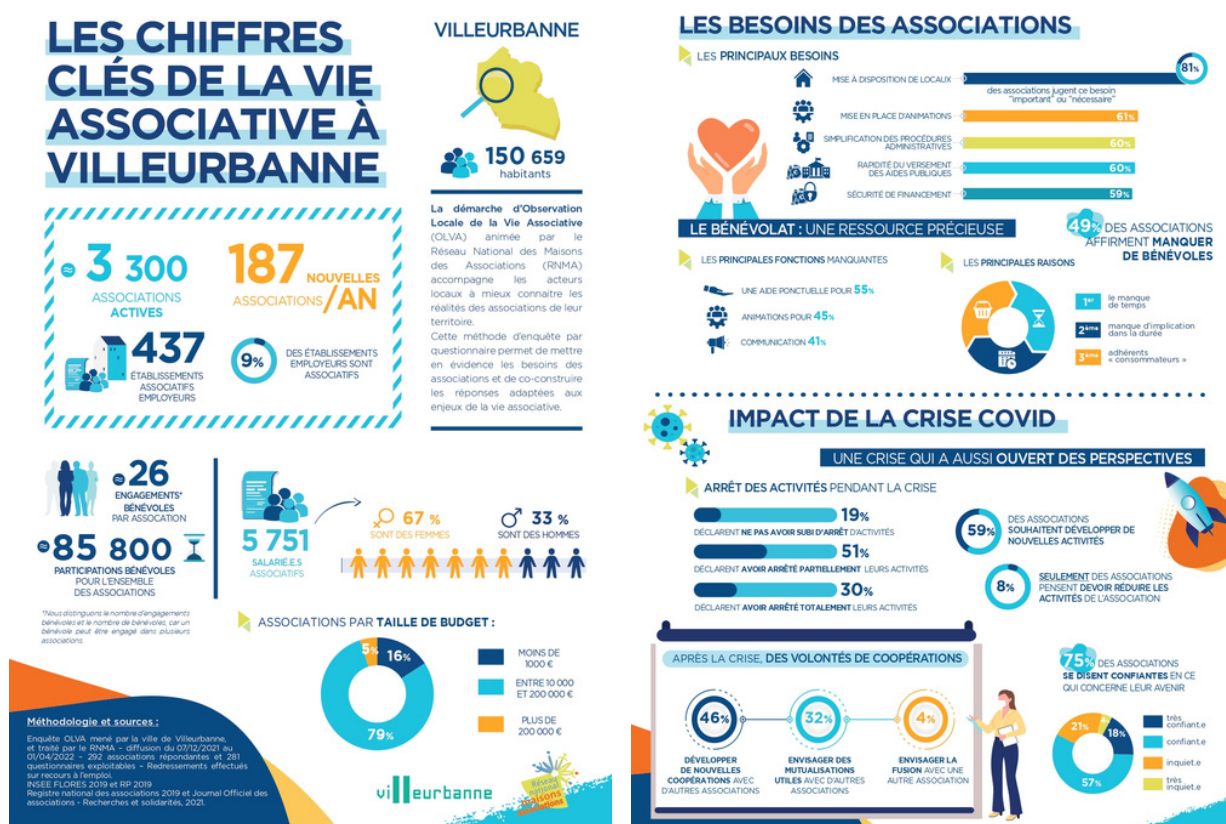
Seconde édition des Assises de la vie associative :
un grand merci pour votre mobilisation !

Observatoire local de la vie associative : Les résultats sont là !

Qu'est ce qui caractérise cette vie associative villeurbannaise que l'on dit si riche ? Qui sont les bénévoles sans lesquels rien ne serait possible ? Et quels sont les besoins prioritaires des associations de Villeurbanne ? Nous pouvons désormais répondre à ces questions !

Retrouvez les chiffres clés et notre analyse en deux formats :

- Une **infographie** de 4 pages qui reprend les éléments saillants de cette enquête et vous permet de bénéficier d'une vision d'ensemble de la réalité associative villeurbannaise en quelques minutes. Lien de téléchargement : <https://urlz.fr/jYIU>
- Un **rapport d'enquête** de 32 pages qui propose une vision plus détaillée en expliquant davantage certains résultats présentés dans l'infographie, en proposant des données supplémentaires et en vous présentant les 5 pages de l'enquête avec les questions originellement posées. Lien de téléchargement : <https://urlz.fr/jYIZ>



Nous tenons à remercier à nouveau l'ensemble des 289 associations participantes et nous espérons que cet OLVA vous permettra d'en apprendre davantage sur la vie associative villeurbannaise.

Prenez part à l'organisation des événements de la vie associative !

Le Cocon (Conseil Consultatif) a décidé de mettre en place une **nouvelle commission de travail** pour **co-construire les événements de la vie associative** tels que les Dialogues, les Assises ou encore la Biennale.

Limitée à 12 membres, elle est ouverte à toute association volontaire. Ainsi, si vous souhaitez participer à cette commission de travail spécifique au côté des membres du Cocon, il vous suffit de nous en faire la demande en contactant Clara Mentec : clara.mentec@mairie-villeurbanne.fr.

Lancement de la 13eme campagne de labellisation « Lyon Ville Equitable et Durable » -2023-2025

Le label « Lyon Ville Equitable et Durable » a pour objectif d'identifier les entreprises, commerces, associations et artisans situés sur le territoire de Lyon et de sa métropole, qui répondent de manière pragmatique aux enjeux de la transition écologique et solidaire à travers une offre de consommation responsable (produit ou service - en BtoB ou/et en BtoC).

Les associations qui sont intéressées peuvent déposer leur candidature jusqu'au **12 février** en remplissant le questionnaire suivant :

https://s1.sphinxonline.net/surveyserver/s/DECA_VDL/EnqueteSphinxDeca2023/questionnaire.htm



Financements : le Fonds pour le Développement de la Vie Associative

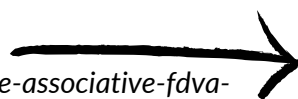
La Délégation régionale académique à la jeunesse, à l'engagement et aux sports (DRAJES) est chargée d'animer la mise en œuvre du Fonds pour le développement de la vie associative d'Auvergne-Rhône-Alpes, avec le concours d'une Commission régionale consultative associant des personnalités qualifiées du monde associatif, les collectivités publiques et les services de l'Etat.

L'État lance la nouvelle campagne de subventions 2023 :

FDVA 1 : volet **formation des bénévoles**

<https://www.ac-lyon.fr/fonds-pour-le-developpement-de-la-vie-associative-fdva-2023-formation-des-benevoles-123595>

Cette année, les associations peuvent déposer des projets annuels OU des plans de formation pluriannuels. Dans le cas où elles souhaitent déposer des demandes de plan pluriannuel de formation, elles doivent contacter leur conseiller de territoire (liste en fin de note d'orientation) pour échanger avec eux et obtenir, le cas échéant, le code spécifique sur le Compte Asso.



FDVA 2 : volet **fonctionnement et innovation**

<https://www.ac-lyon.fr/campagne-fdva2-2023-126253>



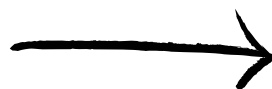
Date butoir : **23 février 2023**

Pour toutes demandes de renseignements, contactez : sdjes69.fdva@ac-lyon.fr

L'INJEP invite les associations à participer à une vaste enquête sur l'apport du mécénat de compétence pour les associations

Participez à la production de connaissances sur le mécénat de compétence en répondant au questionnaire conçu par l'INJEP et ses partenaires. Il s'inscrit dans le cadre d'une enquête ambitieuse sur la mise en œuvre et les conséquences du mécénat de compétence sur les structures associatives. Objectif : mieux comprendre le recours à cette forme particulière de mécénat qui se développe, ses conditions d'accès et plus généralement les mutations du secteur associatif et la porosité toujours plus grande entre entreprises à capital et organismes à buts non lucratifs.

Lien et QR code vers le questionnaire :
<https://mdc-injep.limesurvey.net/786318?lang=fr>



Le Petit manuel de l'engagement - L'engagement à portée de tous !

Pour tout comprendre sur l'engagement, les ressorts, les problématiques, comment accompagner les bénévoles dans leur engagement, les valoriser, les encourager, et permettre à tous et toutes de s'engager, découvrez vite le Petit manuel de l'engagement réalisé par le RNMA !

Un outil qui donne à voir des expériences, des pratiques et actions pour faciliter l'engagement des individus et amener les associations ainsi que les points d'appui à la vie associative dans la voie de l'ouverture et de l'intégration.

En s'appuyant sur des témoignages, et des paroles d'acteurs, il apporte des clés concrètes en référençant les étapes de questionnements.



Pour en savoir + :

<https://www.rnma.fr/ressources/le-petit-manuel-de-l-engagement-l-engagement-a-portee-de-tous>



Percut'Ensemble

Nouvelle dans l'annuaire

L'association a pour mission de :

- rendre accessible la pratique des percussions et de la danse en s'adaptant à tous publics
- permettre l'inclusion sociale de public fragilisé par des pratiques et projets artistiques
- soutenir les actions des associations de l'inclusion sociale et des partenaires institutionnels
- soutenir et créer une dynamique pour le groupe "La Bat'Afrika", une batucada inclusive et sociale

Contact : percutensemble@gmail.com